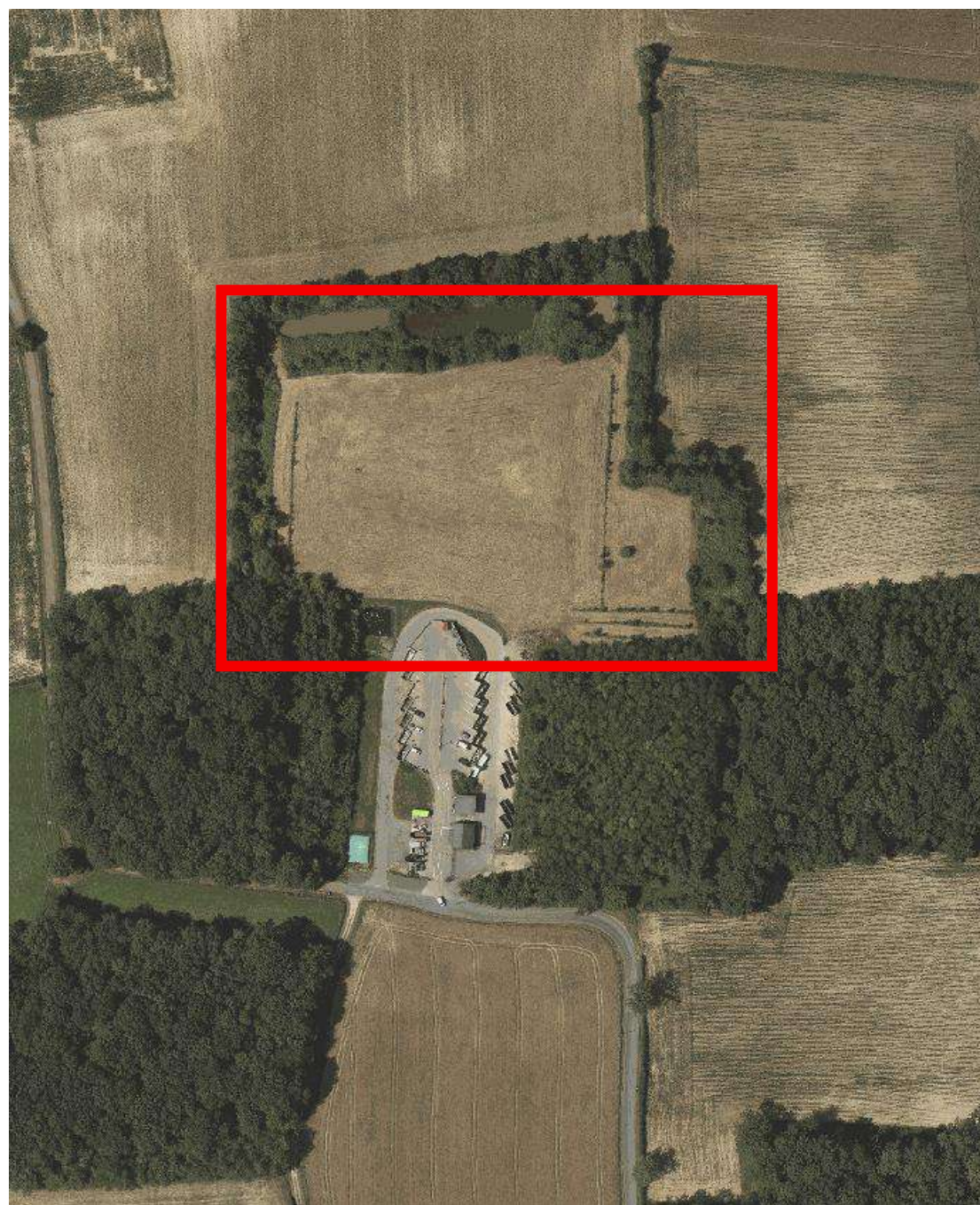


Évolution de la parcelle dans le temps

 Zone d'étude



Cette annexe présente l'évolution dans le temps de la zone d'étude située sur les parcelles ZA 0074 et ZA 0099.

1978 : Autorisation d'exploitation d'une décharge sur le terrain par arrêté préfectoral le 15 juin.

1998 : Autorisation d'exploitation autorisant l'extension de la décharge d'Étrez par arrêté préfectoral du 7 juillet.

2003 : Délibération de cessation d'activité de la décharge le 25 février.

2006 : Arrêté de fermeture du 14 décembre fixant les prescriptions de réaménagement applicables au centre d'enfouissement technique.

2025 : Aucune activité sur le site. Projet d'implantation d'une centrale photovoltaïque sur la zone non boisée du site.

La surveillance du site et plus particulièrement des eaux superficielles, du biogaz, des lixiviats et l'entretien du site font l'objet d'un contrôle par l'exploitant pendant 30 ans (soit 2036).

Évolution de la parcelle dans le temps



1964

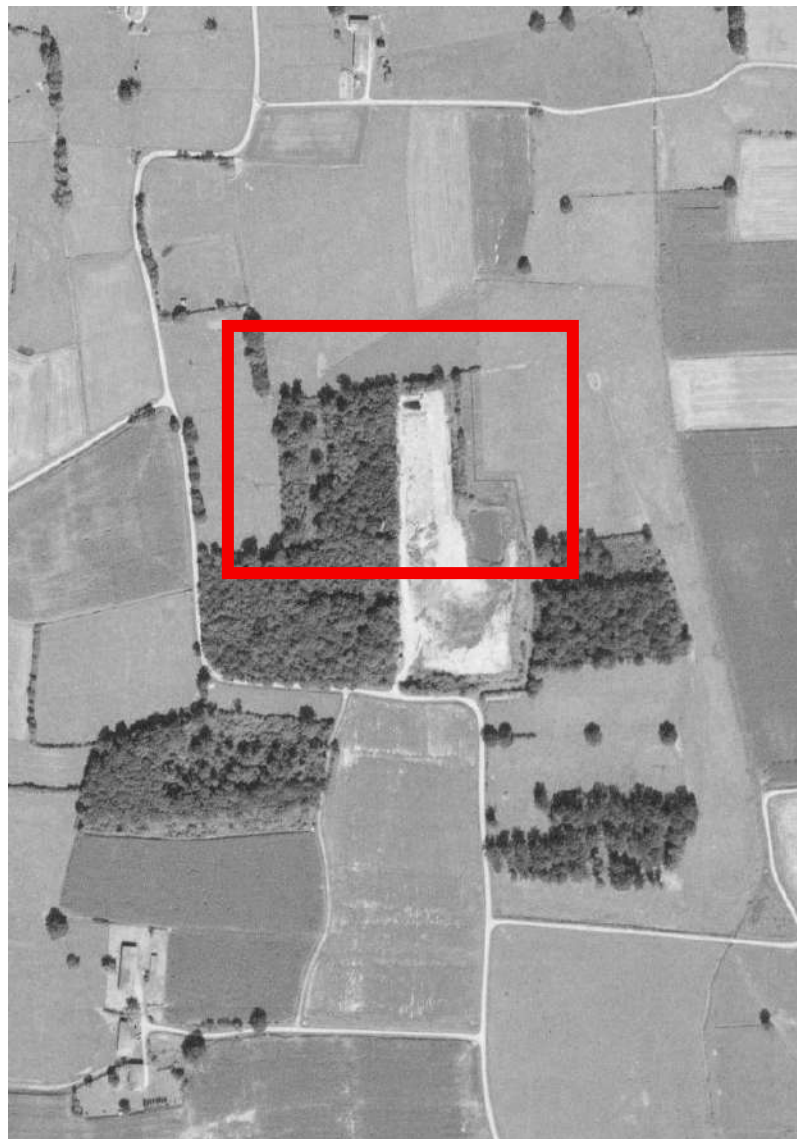


1977



1984

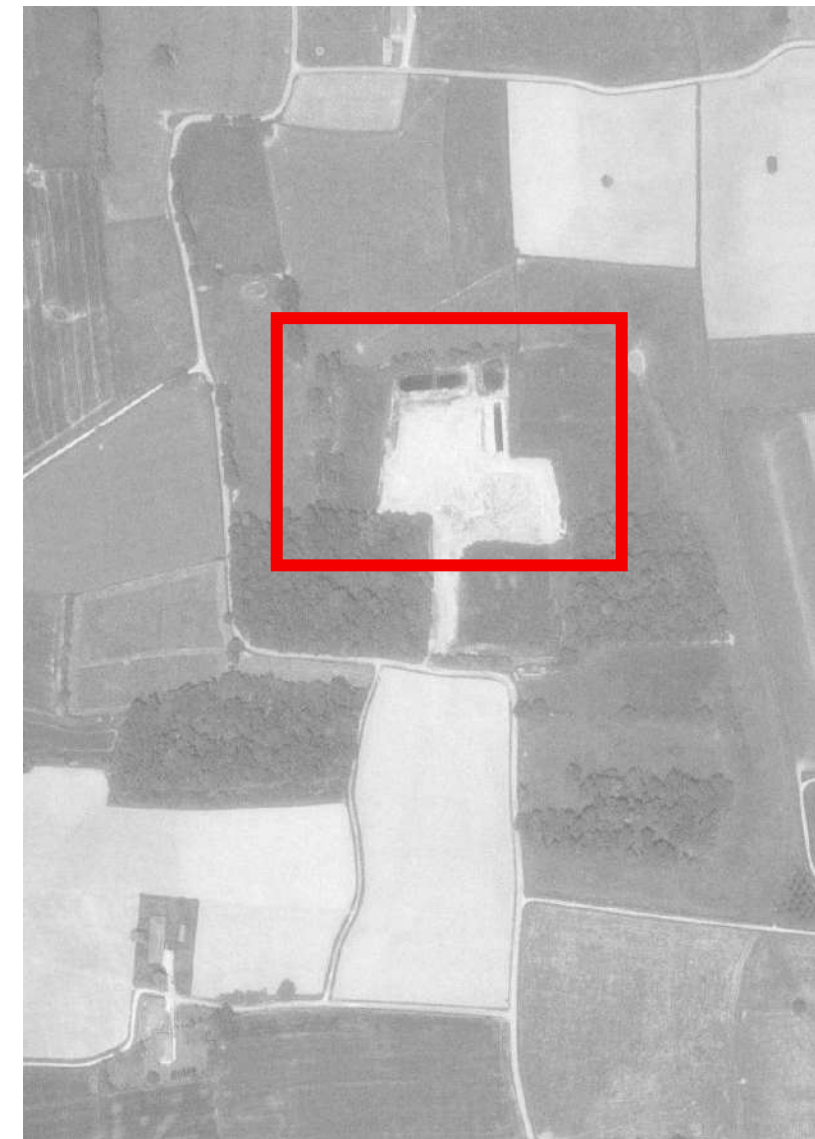
Évolution de la parcelle dans le temps



1992



1994



1998

Évolution de la parcelle dans le temps



2000



2005



2012